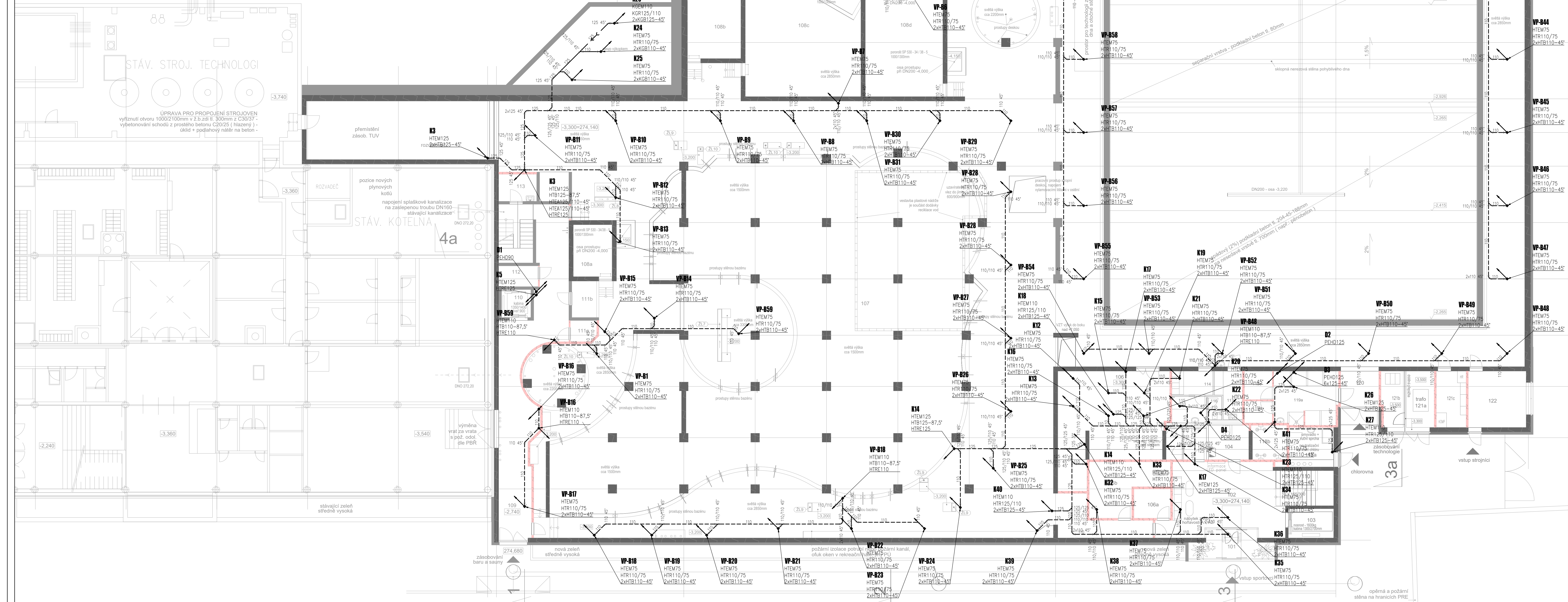


| ČÍSLO | NÁZEV MÍSTNOSTI | PLOCHA | PODLAHA | STĚNY | PODHLADY | |
|-------|-------------------------------|---------|--|-------|--------------------|----------------|
| 101 | Zaděvň | 10,48 | k. di. velk. / čist. r. | P1aP2 | keram. obklad | SDK pliny |
| 102 | Hala | 40,19 | ker. di. velk. / čist. r. | P1bP2 | keram. obk./malba | miner. skládky |
| 103 | Výťah - 200kgk | 6,67 | olejovzr. nátr | P8 | malba | - |
| 104 | WC imobilní občané | 6,24 | ker. dlažba velko. | P2 | keram. obk./malba | miner. skládky |
| 105 | Soc. zařízení | 5,07 | ker. dlažba velko. | P2 | keram. obk./malba | miner. skládky |
| 106 | Sklad | 48,83 | bíl. potěr + nátr | P5 | malba | malba |
| 106a | Ústředna EPS | 5,00 | bíl. potěr + nátr | P5 | malba | malba |
| 106b | Serverovna | 15,09 | bíl. potěr + nátr | P5 | malba | malba |
| 107 | Bázenová technologie | 1911,61 | bíl. potěr + nátr | P5 | malba | malba |
| 108a | Akum. jímka - vířivky | 9,49 | vt. technolog. - bázenová fólie E, 1,5mm | P7 | vodoodst. nátr | vodoodst. nátr |
| 108b | Akum. jímka - broadzálání | 16,61 | vt. technolog. - bázenová fólie E, 1,5mm | P7 | vodoodst. nátr | vodoodst. nátr |
| 108c | Akum. jímka - PB | 55,70 | vt. technolog. - bázenová fólie E, 1,5mm | P7 | vodoodst. nátr | vodoodst. nátr |
| 108d | Akum. jímka - RB | 36,36 | vt. technolog. - bázenová fólie E, 1,5mm | P7 | vodoodst. nátr | vodoodst. nátr |
| 109 | Chodba | 64,36 | bíl. potěr + nátr | P6 | olejovzr. malba | malba |
| 110 | Výťah - cca 800kg | 3,88 | olejovzr. nátr | P8 | malba | - |
| 111a | Sklad baru - převýř | 2,56 | bíl. potěr + nátr | P6 | omývatel. malba | malba |
| 111b | Sklad baru - suché bal. potr. | 4,19 | bíl. potěr + nátr | P6 | omývatel. malba | malba |
| 112 | Sklad baru - nápoje | 3,75 | bíl. potěr + nátr | P6 | omývatel. malba | malba |
| 113 | Ukládová komora - bar | 4,81 | bíl. potěr + nátr | P6 | keram. obkl./malba | malba |
| 114 | Satna - strojnice | 4,12 | ker. dlažba | P2 | omývatel. malba | malba |
| 115 | Umyvárna | 2,85 | ker. dlažba | P2 | keram. obkl./malba | malba |
| 116 | WC | 1,52 | ker. dlažba | P2 | keram. obkl./malba | malba |
| 117 | Ukládový kompira | 5,25 | ker. dlažba | P4 | omývatel. malba | malba |

| ČÍSLO | NÁZEV MÍSTNOSTI | PLOCHA | PODLAHA | STĚNY | PODHLLE |
|-------|-----------------------|--------|----------------------|-------|------------------------|
| 118A | predšiči chlorovny | 7,85 | ker. di. chem. odóná | P4 | ker. obli. chem. odóná |
| 118B | chlorovna | 5,57 | ker. di. chem. odóná | P4 | ker. obli. chem. odóná |
| 119A | Chem. hospodářství | 15,65 | ker. di. chem. odóná | P4 | ker. obli. chem. odóná |
| 119B | Chem. hospod. - sklad | 3,71 | ker. di. chem. odóná | P4 | ker. obli. chem. odóná |
| 120 | Chem. hospod. - škola | 2,76 | ker. di. chem. odóná | P4 | ker. obli. chem. odóná |
| 121 | Chodba | 2,66 | bet. poter + nářt | P5 | malba |
| 121A | EL - trafo | 7,71 | otevřený nářt | malba | malba |
| 121B | EL - VN rozváděč | 5,98 | bet. poter + nářt | malba | malba |
| 121C | EL - NN rozvodovna | 7,86 | bet. poter + nářt | P6 | malba |
| 122 | Strojnice | 15,20 | bet. poter + nářt | P3 | malba |



———— VNITŘNÍ SPLAŠKOVÁ KANALIZACE NOVÁ
 - - - - - VNITŘNÍ SPLAŠKOVÁ KANALIZACE POD STROPEN


$$\pm 0,00 = 277,44 \text{ m n.m}$$

| | |
|--|---|
| <p>vypracoval:</p> <p>ING. MARTIN JÍRA</p> | <p>zodpověděl:</p> <p>ING. MARTINA KRESLOVÁ</p> |
|--|---|

ZPRACOVATEL:



| | |
|---------------|---|
| OBJEDNATEL: | SNEO a.s., Nad Alejí 1876/2, 162 00 Praha 6 |
| NÁZEV ZNAČKY: | DOSTAVBA SPORTOVNĚ REKREAČNÍHO AREÁLU PETYNKA, PRAHA 6 |
| CÍL: | D.1.4.1. ZDRAVOTNĚ TECHNICKÉ INSTALACE |
| VÝHODA: | 1. nadzemní nadlaží, POD STROPE |

PROJEKTY CZ, s.r.o.
01 ÚSTÍ NAD LABEM, ul. HRADIŠTĚ 96/8
tel.: +420 475 211 782
e-mail: info@projekty-cz.eu

| | |
|---------------|--------------|
| DISLO ZAARZKY | DISLO VYHODU |
| STUPEN: | DSP |
| OBJEKT: | |
| DATE: | 1/2025 |
| NEASTRO: | |

1:100 04